

УТВЕРЖДАЮ
Старший авиационный
начальник площадки
«ВОЛГА – БАЛАШИХА»

_____/И.В. Андрушкевич

«__» _____ 20__ г.

АЭРОНАВИГАЦИОННЫЙ
ПАСПОРТ ПОСАДОЧНОЙ ПЛОЩАДКИ
(АНПП)
«ВОЛГА – БАЛАШИХА»

г. Балашиха 2011г.

СОДЕРЖАНИЕ

Лист согласования	0-1
Регистрация поправок аэронавигационного паспорта посадочной площадки.....	0-2
Лист поправки /Контрольный лист.....	0-3
1. Географические и административные данные посадочной площадки....	1-1
2. Время работы служб и средств по обслуживанию на посадочной площадке.....	1-2
3. Данные по перронам.....	1-3
4. Данные по рулежным дорожкам (РД).....	1-4
5. Данные по местам стоянок воздушных судов посадочной площадки.....	1-5
6. Данные по местам проверок высотомеров посадочной площадки.....	1-6
7. Данные по препятствиям посадочной площадки радиусом 5 км с центром в контрольной точке посадочной площадки.....	1-7
8. Минимумы посадочной площадки.....	1-8
9. Фактические характеристики ВПП ____/____ посадочной площадки.....	1-9
10.Огни приближения ВПП ____/____ посадочной площадки.....	1-10
11.Организация выполнения полетов на посадочной площадке.....	1-11
12.Запретные зоны, зоны ограничения полетов, постоянные опасные зоны, специальные зоны.....	1-12
13.Данные средств связи на посадочной площадке.....	1-13
14.Радионавигационные средства и средства посадки посадочной площадки	1-14
15.Перечень карт (схем) посадочной площадки.....	1-15
16.Перечень доказательной документации.....	1-16
 Приложения:	
Схема – кроки посадочной площадки	2-1
Карта – схема препятствий в районе посадочной площадки.....	2-2
Карта – схема вылета и прибытия.....	2-3
Справочная информация.....	3-1
Приложение № 1	

ЛИСТ СОГЛАСОВАНИЯ
МТУ ВТ ЦР ФАВТ
АНП ПП «ВОЛГА – БАЛАШИХА»

«СОГЛАСОВАНО»

Заместитель начальника
МТУ ВТ ЦР ФАВТ

_____ / **Б.Ю. АЛЯКРИТСКИЙ**

« ____ » _____ 2011 г.

«СОГЛАСОВАНО»

Инженер отдела ЛСПП и ОС
МТУ ВТ ЦР ФАВТ

_____ / **В.М. ПАНАСЮК**

« ____ » _____ 2011 г.

«СОГЛАСОВАНО»

Начальник отдела АА и ССТО
МТУ ВТ ЦР ФАВТ

_____ / **А.А. АВЕТИСЯН**

« ____ » _____ 2011 г.

«СОГЛАСОВАНО»

Начальник отдела РТОП и АЭС
МТУ ВТ ЦР ФАВТ

_____ / **В.И. ХАРИТОНОВ**

« ____ » _____ 2011 г.

«СОГЛАСОВАНО»

Государственный инспектор
отдела ОрАКПСАС и ПОП
МТУ ВТ ЦР ФАВТ

_____ / **В.Ю. МОСКОВСКИЙ**

« ____ » _____ 2011 г.

«СОГЛАСОВАНО»

Главный государственный инспектор отдела ОрИВП
МТУ ВТ ЦР ФАВТ

_____ / **А.И. БАХМУТОВ**

« ____ » _____ 2011 г.

РЕГИСТРАЦИЯ ПОПРАВК АЭРОНАВИГАЦИОННОГО ПАСПОРТА ПОСАДОЧНОЙ ПЛОЩАДКИ «ВОЛГА – БАЛАШИХА»

[illegible]

на _____ листах

С получением поправки необходимо:

[illegible]

Дата:_____.

КОНТРОЛЬНЫЙ ЛИСТ

Лист					Дата				
Титульный лист					22.04.11				
Лист согласования					22.04.11				
Учет внесенных поправок									
Лист	Дата	Лист	Дата	Лист	Дата	Лист	Дата	Лист	Дата
1-1	22.04.11								
1-2	22.04.11								
1-3	22.04.11								
1-4	22.04.11								
1-5	22.04.11								
1-6	22.04.11								
1-7	22.04.11								
1-8	22.04.11								
1-9	22.04.11								
1-10	22.04.11								
1-11	22.04.11								
1-12	22.04.11								
1-13	22.04.11								
1-14	22.04.11								
1-15	22.04.11								
1-16	22.04.11								
Приложения									
2-1	22.04.11								
2-2	22.04.11								
2-3	22.04.11								
2-4	22.04.11								
3-1	22.04.11								
Лист					Дата				
Лист поправки / контрольный лист									
Регистрация сверок (проверок) АНП ПП									
В настоящем экземпляре сброшюровано 48 (сорок восемь) листов.									

1. ГЕОГРАФИЧЕСКИЕ И АДМИНИСТРАТИВНЫЕ ДАННЫЕ ПОСАДОЧНОЙ ПЛОЩАДКИ «ВОЛГА – БАЛАШИХА»

№ п.п.	Наименования аэронавигационных данных (АНД)	Значение элемента АНД	Доказательная документация
1	2	3	4
1.1	Указатель (индекс) местоположения посадочной площадки	нет	нет
1.2	Название	Волга - Балашиха	нет
1.3	Собственник посадочной площадки	Общество с ограниченной ответственностью «Волга»	(2)
1.4	Юридический адрес собственника	129090, г. Москва, Гороховский переулок, д.29, стр. 1.	(2)
1.5	Номер телефона собственника посадочной площадки	(495) 730-90-00 доб. 58-66 8 (915) 345-70-30	нет
1.6	Номер факса собственника посадочной площадки	(495) 730-90-00 доб. 58-66	нет
1.7	Е-mail собственника посадочной площадки	a-m08@yandex.ru	нет
1.8	Полное название ближайшего к посадочной площадке крупного населенного пункта	г. Москва	(5)
1.9	Направление и расстояние от центра города или населенного пункта	Восточнее г. Москва 16 км.	(5)
1.10	Координаты местоположения контрольной точки посадочной площадки	широта северная 554723 долгота восточная 0375195	(6)
1.11	Система координат	ПЗ-90.02	(6)
1.12	Вид покрытия ВПП посадочной площадки	асфальт	(7)
1.13	Превышение (абсолютная высота) контрольной точки посадочной площадки	+ 156м	(5)
1.14	Магнитное склонение посадочной площадки	+8° по изогонам 2000г.	(5)
1.15	Ограничения на посадку на ВПП	ВС с массой не более 3,1т.	(7)
1.16	Подразделения базирующиеся на посадочной площадке	ООМО «Вертолетный клуб «Измайлово»	(4)

**2. ВРЕМЯ РАБОТЫ СЛУЖБ И СРЕДСТВ
ПО ОБСЛУЖИВАНИЮ НА ПОСАДОЧНОЙ ПЛОЩАДКЕ**

1-2

№ п.п.	Наименования аэронавигационных данных (АНД)	Значение элемента АНД	Доказательная документация
1	2	3	4
2.1	нет	нет	нет

3. ДАННЫЕ ПО ПЕРРОНАМ «ВОЛГА – БАЛАШИХА»

1-3

№ п.п.	Наименования аэронавигационных данных (АНД)	Значение элемента АНД	Доказательная документация
1	2	3	4
3.1	Наименование перрона	нет	нет
3.1.1	Тип покрытия перрона	нет	нет
3.1.2	Прочность покрытия перрона (PCN)	нет	нет
3.1.3	Обозначения точки границы перрона	нет	нет
3.1.4	Координаты точки границы перрона	нет	нет

**4. ДАННЫЕ ПО РУЛЕЖНЫМ ДОРОЖКАМ (РД)
«ВОЛГА – БАЛАШИХА»**

№ п.п.	Наименования аэронавигационных данных (АНД)	Значение элемента АНД	Доказательная документация
1	2	3	4
4.1	РД:	нет	нет
4.1.1	Обозначение РД	нет	нет
4.1.2	Тип покрытия РД	нет	нет
4.1.3	Прочность покрытия РД (PCN)	нет	нет
4.1.4	Протяженность РД (м)	нет	нет
4.1.5	Ширина РД (м)	нет	нет
4.1.6	Маркировка РД	нет	нет
4.1.7	Истинный пеленг (азимут) РД	нет	нет
4.1.8	Магнитный пеленг (азимут) РД	нет	нет

**5. ДАННЫЕ ПО МЕСТАМ СТОЯНОК ВОЗДУШНЫХ СУДОВ
ПОСАДОЧНОЙ ПЛОЩАДКИ «ВОЛГА – БАЛАШИХА»**

№ п.п.	Наименования аэронавигационных данных (АНД)	Значение элемента АНД	Доказательная документация
1	2	3	4
5.1	Обозначение (№ стоянки)	нет	нет
5.1.1	Координаты местоположения точки установки переднего колеса	нет	нет
5.1.2	Прочность покрытия (PCN)	нет	нет
5.1.3	Тип покрытия	нет	нет

**6. ДАННЫЕ ПО МЕСТАМ ПРОВЕРОК ВЫСОТОМЕРОВ
ПОСАДОЧНОЙ ПЛОЩАДКИ «ВОЛГА – БАЛАШИХА»**

№ п.п.	Наименования аэронавигационных данных (АНД)	Значение элемента АНД	Доказательная документация
1	2	3	4
6.1	Местоположение	нет	нет
6.2	Превышение (абсолютная высота) (м)	нет	нет
6.3	Геодезическая высота (м)	нет	нет

**7. ДАННЫЕ ПО ПРЕПЯТСТВИЯМ ПОСАДОЧНОЙ ПЛОЩАДКИ
РАДИУСОМ 5 КМ С ЦЕНТРОМ В КОНТРОЛЬНОЙ ТОЧКЕ
ПОСАДОЧНОЙ ПЛОЩАДКИ «ВОЛГА – БАЛАШИХА»**

Идентификатор (№ п.п.) препятствия	Наименование препятствия	Широта препятствия	Долгота препятствия	Превышение (абсал. высота) (м)	Высота препятствий (м)	Вид / цвет марки ровки	Доказательная документация
1	2	3	4	5	6	7	8
Препятствия в зонах захода на посадку и взлета ВПП							
1.1	Мачта	с 55 47,6	в 037 53,6	468	312	кр	УКЛ-13
1.2	Мачта	с 55 48,2	в 037 51,0	245	71	кр	УКЛ-13
Препятствия в зоне полета круга							
2.1	Дымов. труба	с 55 47,234	в 037 52,048	156	15	-	-
2.2	Вышка ЛЭП	с 55 47,211	в 037 52,007	156	36	-	-
2.3	Вышка ЛЭП	с 55 47,204	в 037 51,778	156	36	-	-
2.4	Дымов. труба	с 55 47,181	в 037 52,187	156	12	-	-
2.5	Вышка ЛЭП	с 55 47,218	в 037 52,328	156	36	-	-
2.6	Дымов. труба	с 55 47,337	в 037 52,171	156	18	-	-

8. МИНИМУМЫ ПОСАДОЧНОЙ ПЛОЩАДКИ

№ п.п.	Наименования аэронавигационных данных (АНД)	Значение элемента АНД	Доказательная документация
1	2	3	4
8.1	Минимумы посадочной площадки для взлета		ФАП-128
8.1.1	Категория ВС	легкие вертолеты	-
8.1.1.1	Ннго	200 м	-
8.1.1.2	Видимость с огнями ВПП (день)	нет	-
8.1.1.3	Видимость с огнями ВПП (ночь)	нет	-
8.1.1.4	Видимость без огней ВПП (день)	2000 м	-
8.1.1.5	Видимость без огней ВПП (ночь)	нет	-
8.2	Минимумы посадочной площадки для посадки		ФАП-128
8.2.1	Категория ВС	легкие вертолеты	-
8.2.1.1	РМС (ИЛС) Авт.	нет	-
8.2.1.2	РМС (ИЛС) Дир.	нет	-
8.2.1.3	РМС (ИЛС) ПСП	нет	-
8.2.1.4	РСП / ОСП	нет	-
8.2.1.5	РСП	нет	-
8.2.1.6	ОСП	нет	-
8.2.1.7	ОПРС	нет	-
8.2.1.8	ОПРС обратного старта	нет	-
8.2.1.9	ВЗП Ннго	200 м	-
8.2.1.10	ВЗП Видимость без огней ВПП (день)	2000 м	-

9. ФИЗИЧЕСКИЕ ХАРАКТЕРИСТИКИ ВПП ПОСАДОЧНОЙ ПЛОЩАДКИ «ВОЛГА – БАЛАШИХА»

№ п.п.	Наименования аэронавигационных данных (АНД)	Значение элемента АНД	Доказатель ная документа ция
1	2	3	4
9.1	Обозначение ВПП	нет	нет
9.1.1	Класс ВПП	нет	нет
9.1.2	Длина ВПП (рабочая площадь)	15 м	нет
9.1.3	Ширина ВПП (рабочая площадь)	15 м	нет
9.1.4	Прочность искусственного покрытия ВПП (PCN)	нет	нет
9.1.5	Координаты порога ВПП	нет	нет
9.1.6	Абсолютная высота порога ВПП	нет	нет
9.1.7	Истинный азимут (пеленг) ВПП	нет	нет
9.1.8	Магнитный азимут (пеленг) ВПП	нет	нет
9.1.9	Дополнительная информация (летное поле и инфраструктура площадки)	Дана в приложении №1 к АНП ПП	

**10. ОГНИ ПРИБЛИЖЕНИЯ И ОГНИ ВПП
ПОСАДОЧНОЙ ПЛОЩАДКИ «ВОЛГА – БАЛАШИХА»**

№ п.п.	Наименования аэронавигационных данных (АНД)	Значение элемента АНД	Доказате льная докумен тация
1	2	3	4
10.1	Обозначения ВПП	нет	нет
10.1.1	Тип системы огней приближения	нет	нет
10.1.2	Протяженность системы огней приближения	нет	нет
10.1.3	Сила света огней приближения	нет	нет
10.1.4	Огни порога ВПП (входные)	нет	нет
10.1.5	Огни фланговых горизонтов зоны приземления	нет	нет
10.1.6	Система визуальной индикации глиссады	нет	нет
10.1.7	Наклон глиссады	нет	нет
10.1.8	Место положения системы визуальной индикации глиссады	нет	нет
10.1.9	Протяженность огней зоны приземления ВПП	нет	нет
10.1.10	Протяженность огней осевой линии	нет	нет
10.1.11	Сила света огней осевой линии ВПП	нет	нет
10.1.12	Интервалы установки огней осевой линии ВПП	нет	нет
10.1.13	Цвет огней осевой линии ВПП	нет	нет
10.1.14	Протяженность посадочных (боковых) огней ВПП	нет	нет
10.1.15	Интервалы установки посадочных (боковых) огней ВПП	нет	нет
10.1.16	Сила света посадочных (боковых) огней ВПП	нет	нет
10.1.17	Цвет посадочных (боковых) огней ВПП	нет	нет
10.1.18	Цвет ограничительных огней ВПП	нет	нет
10.1.19	Огни фланговых горизонтов зоны торможения	нет	нет
10.1.20	Протяженность и цвет концевой полосы торможения	нет	нет

11. ОРГАНИЗАЦИЯ ВЫПОЛНЕНИЯ ПОЛЕТОВ НА ПОСАДОЧНОЙ ПЛОЩАДКЕ «ВОЛГА – БАЛАШИХА»

№ п.п.	Наименования аэронавигационных данных (АНД)	Значение элемента АНД	Доказательная документация
1	2	3	4
11.1	Границы района посадочной площадки	нет	-
11.1.1	Координаты точек боковых границ	нет	-
11.1.2	Обозначение точки	нет	-
11.1.3	Координаты точки	широта северная 554723 долгота восточная 0375195	(6)
11.1.4	Летное поле	85м x 39м	(7)
11.1.5	Рабочая площадь	15м x 15м	(7)
11.2	Нижняя граница (м)	нет	-
11.3	Верхняя граница (м)	нет	-
11.4	Класс воздушного пространства района посадочной площадки	С	Приказ Минтранса РФ от 22.09.2011 № 253
11.4.1	Наименование маршрута	нет	-
11.4.2	Последовательность точек пути маршрута	нет	-
11.4.3	Наименование маршрута	нет	-
11.4.4	Последовательность точек пути маршрута	нет	-
11.4.5	Наименование маршрута	нет	-
11.4.6	Последовательность точек пути маршрута	нет	-
11.5	Высота перехода (м) (абсолютное значение)	нет	-
11.6	Высота перехода (м) (относительное значение)	нет	-
11.7	Дополнительная информация, необходимая для организации выполнения полетов на посадочной площадке	Дана в приложении №1 к АНП ПП	

12. ЗАПРЕТНЫЕ ЗОНЫ, ЗОНЫ ОГРАНИЧЕНИЯ ПОЛЕТОВ, ПОСТОЯННЫЕ ОПАСНЫЕ ЗОНЫ, СПЕЦИАЛЬНЫЕ ЗОНЫ

№ п.п.	Наименования аэронавигационных данных (АНД)	Значение элемента АНД	Доказательная документация
1	2	3	4
12.1	Наименование зоны	Запретная зона «Москва»	Приказ Минтранса РФ от 24.01.2013 № 11
12.1.1	Обозначение зоны	(UUP53)	-
12.1.2	Координаты боковых границ или центра зоны	555418с 0373336в, 555306с 0374242в, 554924с 0375000в, 554536с 0375018в, 554112с 0374918в, 553930с 0375000в, 553612с 0374448в, 553436с 0374036в, 553448с 0373742в, 553500с 0373400в, 553642с 0372936в, 553900с 0372730в, 554412с 0372224в, 554654с 0372230в, 555000с 0372430в, 555130с 0372412в, 555418с 0373336в	-
12.1.3	Верхняя граница	8100м	-
12.1.4	Нижняя граница	0	-
12.1.5	Время действия	круглосуточно	-
12.2	Наименование зоны	Запретная зона «Электросталь»	Приказ Минтранса РФ от 05.09.2013 № 337
12.2.1	Обозначение зоны	(UUP68)	-
12.2.2	Координаты боковых границ или центра зоны	Круг радиусом 5 км с центром 554700с 0382800в	-
12.2.3	Верхняя граница	600м	-
12.2.4	Нижняя граница	0м	-
12.2.5	Время действия	круглосуточно	-
12.3	Наименование зоны	не установлено	нет
12.3.1	Обозначение зоны	не установлено	нет
12.3.2	Координаты боковых границ или центра зоны	не установлено	нет
12.3.3	Верхняя граница	не установлено	нет
12.3.4	Нижняя граница	не установлено	нет
12.3.5	Время действия	не установлено	нет
12.4	Наименование зоны	не установлено	нет
12.4.1	Обозначение зоны	не установлено	нет
12.4.2	Координаты боковых границ или центра зоны	не установлено	нет
12.4.3	Верхняя граница	не установлено	нет
12.4.4	Нижняя граница	не установлено	нет
12.4.5	Время действия	не установлено	нет

**13. ДАННЫЕ СРЕДСТВ СВЯЗИ
НА ПОСАДОЧНОЙ ПЛОЩАДКЕ «ВОЛГА – БАЛАШИХА»**

№ п.п.	Наименования аэронавигационных данных (АНД)	Значение элемента АНД	Доказательная документация
1	2	3	4
13.1	Обозначение службы	нет	нет
13.1.1	Позывной	нет	нет
13.1.2	Частота Mhz	нет	нет
13.1.3	Часы работы (UTS)	нет	нет
13.1.4	Примечание	нет	нет
13.1.5	Дополнительная информация	Дана в приложении №1 к АНП ПП	

14. РАДИОНАВИГАЦИОННЫЕ СРЕДСТВА И СРЕДСТВА ПОСАДКИ ПОСАДОЧНОЙ ПЛОЩАДКИ «ВОЛГА – БАЛАШИХА»

№ п.п.	Наименования аэронавигационных данных (АНД)	Значение элемента АНД	Доказательная документация
1	2	3	4
14.1	Тип и категория средств	нет	нет
14.1.1	Магнитное склонение антенны	нет	нет
14.1.2	Позывной	нет	нет
14.1.3	Частота	нет	нет
14.1.4	Магнитное склонение станции	нет	нет
14.1.5	Координаты места установки станции	нет	нет
14.1.6	Часы работы (UTS)	нет	нет
14.1.7	Примечание	нет	нет

15. ПЕРЕЧЕНЬ КАРТ (СХЕМ) ПОСАДОЧНОЙ ПЛОЩАДКИ

1. Схема – кроки посадочной площадки.
2. Карта - схема препятствий в районе посадочной площадки.
3. Карта - схема вылета и прибытия.

16. ПЕРЕЧЕНЬ ДОКАЗАТЕЛЬНОЙ ДОКУМЕНТАЦИИ

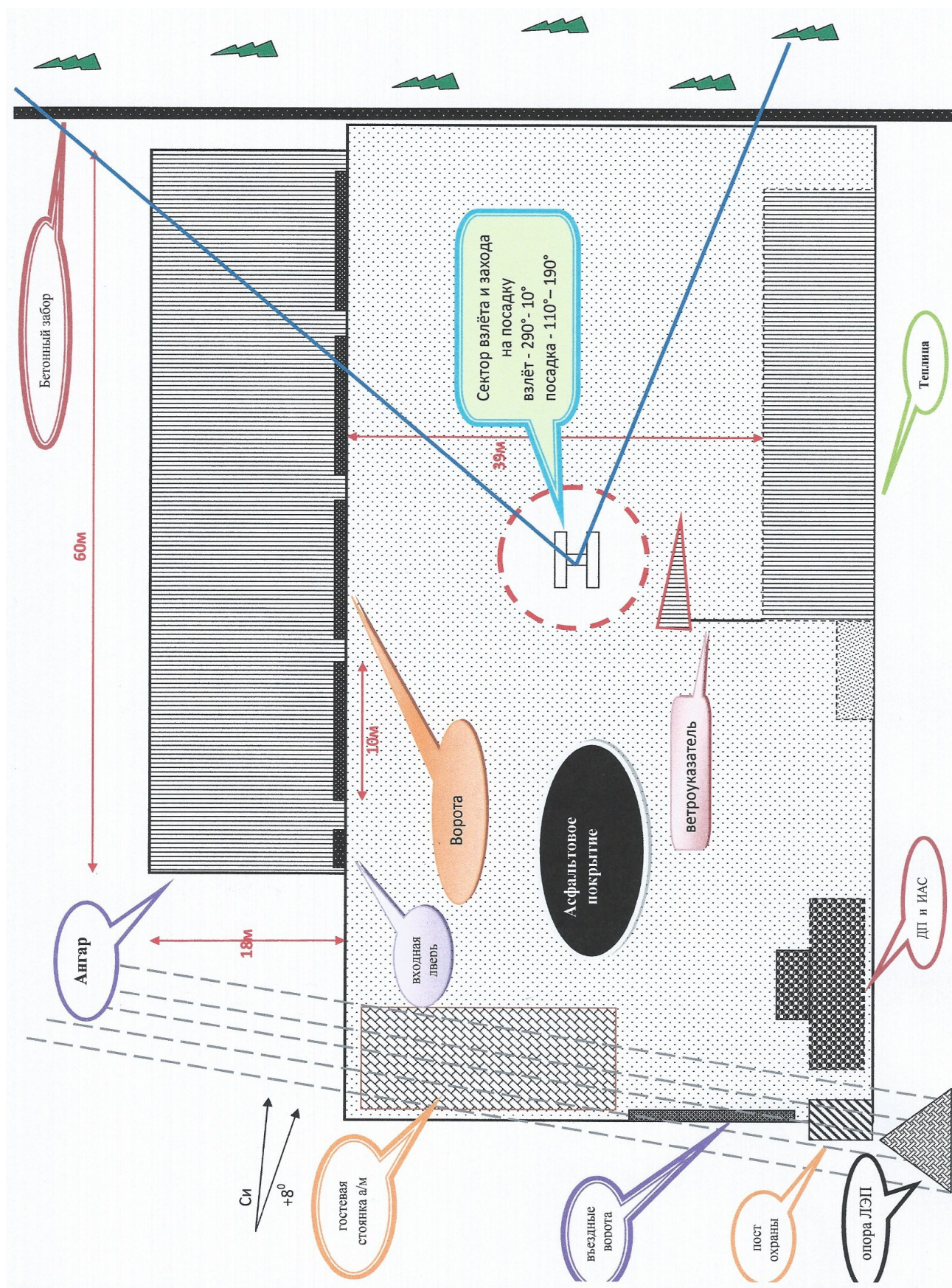
1. Разрешение Администрации городского округа Балашиха, утверждающая подпись: Первый заместитель главы администрации от 11.07.2007г.
2. Свидетельство о государственной регистрации ООО «Волга»
3. Свидетельство о государственной регистрации права на земельный участок.
4. Договор аренды вертолетной площадки № 343-ВК от 01.03. 2013г.
5. Топокарта УКЛ - 13 изд. «АвиаКомИнфо», масштаб 1:200 000 (МВЗ), дата выпуска: май 2013г.
6. Акт измерения координат КТА посадочной площадки «Волга – Балашиха».
7. Акт обследования посадочной площадки «Волга – Балашиха», утверждающая подпись: Председатель правления ООМО «ВК «Измайлово» от 05.06.2013г.

Схема-кроки площадки

площадка

не классифицированная

«Волга-Балашиха»



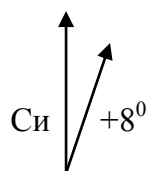
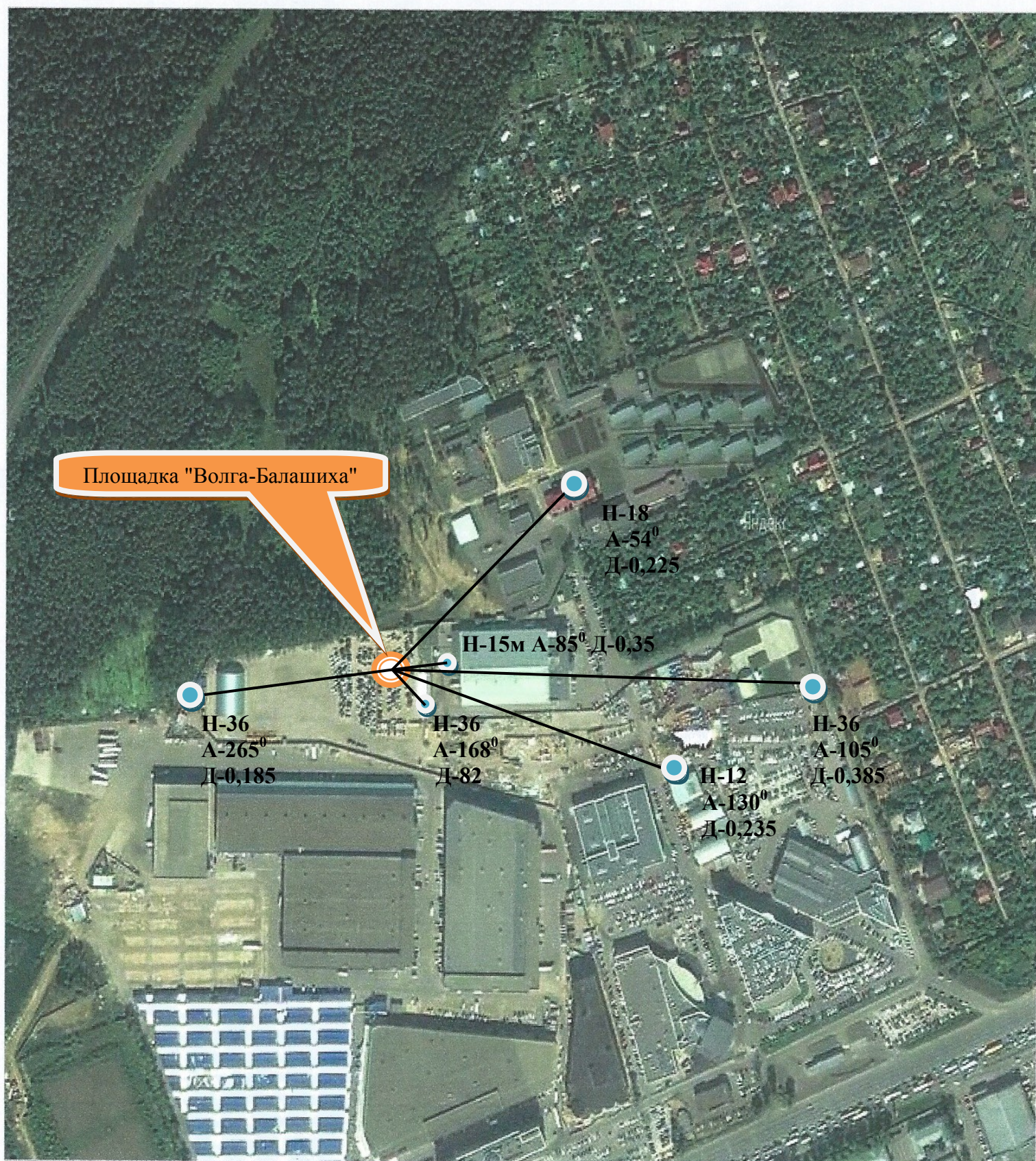


Схема препятствий в районе посадочной площадки
Волга-Балашиха





Справочная информация

Тел.: (495) 730-90-00 добавочный (58-66)
8 (915) 345-70-30

Приложение № 1
к аэронавигационному
паспорту посадочной площадки
«ВОЛГА – БАЛАШИХА»

Дополнительная информация, необходимая для организации выполнения полетов
на посадочной площадке «ВОЛГА – БАЛАШИХА».

ОПИСАНИЕ ПОСАДОЧНОЙ ПЛОЩАДКИ

Летное поле имеет форму прямоугольника. Общие размеры летного поля - 85м x 39м. Продольного уклона не имеет. Летное поле покрыто асфальтом.

Рабочая площадь имеет форму прямоугольника размером 15 x 15 м. Пригодна для взлетов и посадок вертолетов с массой не более 3,1 т. Инфраструктура летного поля площадки содержит следующие основные элементы:

- рабочая площадь площадки размером 15 x 15 м;
- один модуль СКП;
- один авиационный ангар серого цвета размером 60 x 18 м, высотой 5,5 м.;
- одну металлическую мачту с конусом - ветроуказателем высотой 6м;
- бетонное одностороннее ограждение летного поля высотой 3,5м.;
- металлическое ограждение высотой 2,5м.;
- металлические ворота высотой 2,5м.;
- помещение охраны.

Центр площадки обозначен кругом белого цвета с латинской буквой «Н» в центре. Модуль СКП расположен в южной части летного поля. Представляет собой одноуровневое типовое строение. Авиационный ангар расположен с западной части летного поля и оборудован местами стоянки закрытого типа. Внутреннее пространство ангара оборудовано электроосвещением и точками электропитания 220V и 36V. Технической площадкой обслуживания авиационной техники является летное поле площадки. Девиационные и радиодевиационные работы на площадке не производятся. Для визуального определения направления ветра на вертолетной площадке установлен конус-ветроуказатель. Готовность площадки к приему-выпуску вертолетов определяется (диспетчером информатором) на площадке.

Обеспечение полетов осуществляется диспетчером информатором площадки «Волга – Балашиха» на частоте 133,1 "Волга старт". При отсутствии диспетчера-информатора (ДИ) площадка может использоваться для посадок одиночных вертолетов только днем по ПВП в (ПМУ) по решению командира ВС, имеющего допуск на подбор посадочных площадок с воздуха.

ВЫПОЛНЕНИЯ ПОЛЕТОВ НА ПОСАДОЧНОЙ ПЛОЩАДКИ

Прилет на площадку выполняется по МВЛ КЛ50, КЛ30. Выход на площадку осуществляется с ПОД ПИТИК, ПОД ПЕТКА по кратчайшей прямой к площадке на высоте 150м. За 5 минут до расчетного времени прибытия на площадку экипаж ВС устанавливает контрольную связь с ДИ площадки, и с разрешения ВДПП Внуково-подход 2 экипаж переходит под управление ДИ площадки. При отсутствии диспетчера-информатора (ДИ) площадки, КВС выполняет посадку своим решением. Вылет с площадки выполняется по согласованию с ВДПП Внуково-подход 2 непосредственно перед взлетом. После набора высоты 100 метров экипаж устанавливает связь с ВДПП Внуково-подход 2 и с его разрешения выходит на МВЛ КЛ50 через ПОД РЕУТО, КЛ30 через ПОД ПЕТКА по кратчайшей прямой.

Порядок использования посадочной площадки «ВОЛГА – БАЛАШИХА» другими организациями (ведомствами) производится по предварительному согласованию с руководством ООМО ВК "Измайлово" по телефону 8 (495) 730-90-00 доб. 58-66.